

有限会社 第一介護サービス

職員募集

サービス付き高齢者向け住宅

# 旗艦長門

令和2年  
8月1日(土)  
オープン  
予定



サービス付き高齢者向け住宅

# 大和の故郷



旗艦 長門オープニングスタッフ 大和の故郷スタッフ

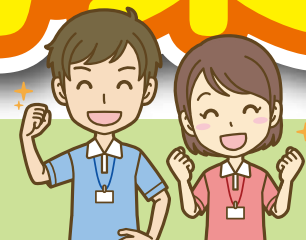
基本給に  
プラス

# スタッフ募集

## 正社員 (基本給)

介護士	180,000円
看護師	235,000円
准看護師	215,000円
介護支援専門員	200,000円
調理師	150,000円

## パート



看護師	<small>正看護師</small> 2,000円・ <small>准看護師</small> 1,500円(時給)
夜勤看護師	<small>正看護師</small> 30,000円・ <small>准看護師</small> 25,000円(1回)
介護士	1,150~1,250円(時給)
調理師	1,200円(時給)
周辺業務	1,000円(時給)

## 入社祝金手当

採用の場合、  
入社祝金を支給します。  
(正社員の場合20万円、  
パートの場合勤務時間相当額)

## 資格取得助成金

当社へ入社するために介護職員初任者研修または、  
実務者研修を受講し、資格を取得した者については10万円を  
上限として助成金を支給します。  
介護職員初任者研修資格未取得者であっても、当社に  
入社後、資格取得までの間、嘱託又はパートとして  
就業可能です。

## 《各種手当(正社員の場合)》

- 資格手当
  - 介護士 介護福祉士……………10,000円
  - 実務者研修……………5,000円
  - 初任者研修……………2,000円
  - 看護師 正看護師……………20,000円
  - 准看護師……………10,000円
  - 介護支援専門員……………15,000円
- 夜勤手当(1回)
  - 介護士……………7,000円
  - 看護師……………10,000円
- 早出・遅出手当(1回)……………1,000円
- 日曜日手当(1日)……………2,500円
- 皆勤手当(月)……………10,000円
- その他
  - 看護師 訪問看護手当
    - 正看護師……………75,000円
    - 准看護師……………50,000円
  - 調理師 厨房手当……………20,000円

## 《ボーナス(正社員の場合)》

- 介護職員
  - 夏…介護職員処遇改善手当(特定加算含む)  
を一括支給(1年を通して在籍した者)  
昨年度実績(1人当たり平均)  
……………900,000円程度
  - 今年度予定(1人当たり平均)  
……………1,300,000円程度
  - 冬……………2~3ヵ月分(査定による)
- 看護師・介護支援専門員・調理師など  
年2回……………2~3ヵ月分(査定による)

入居のお問い合わせ、  
資料の請求就職希望の方は

サービス付き高齢者向け住宅「旗艦 長門」  
ホームページ▶    
090-8361-8010 (準備室担当：山口・外蘭まで)

電話 / (0823) 70-2080

(準備室担当：山口・外蘭)

受付時間/9:00~17:00(土日祝日は除く) FAX/0823-70-2081(同上)