

面会制限のお知らせ

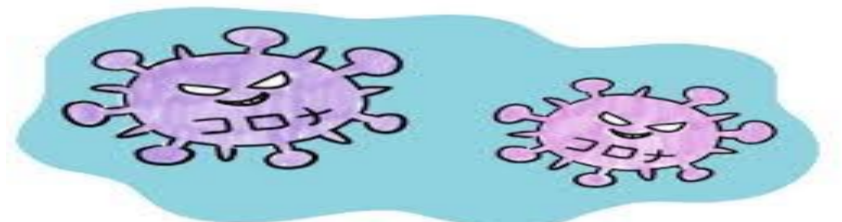
新型コロナウイルス蔓延により面会を制限しています。

面会時間は **10:00~16:00** です。

家族1名のみ **15分以内**に限らせていただきます。

但し、**新型コロナワクチンを2回接種したことが確認できる物を提示し、2回目接種後2週間**を経過した方については、**1時間以内**とさせていただきます。

・必ず**マスク**を着用し、入艦前に**アルコール手指消毒**と**体温測定**をお願いします。



下記の事項に該当される方は面会をご遠慮ください。

- ・発熱・咳・鼻水・咽頭炎・関節痛などの風邪様症状のある方
- ・下痢・嘔吐などの消化器症状がある方
- ・体温測定の結果、体温が37, 0℃を超える方
- ・2週間以内に新型コロナウイルス感染者と濃厚接触した方
- ・小学生以下のお子様



※ 今後、広島県内での拡大、緊急事態宣言の発出などで面会禁止となる可能性がある事を、ご了承ください。



令和3年7月26日

有限会社第一介護サービス

代表取締役 山口 進也